

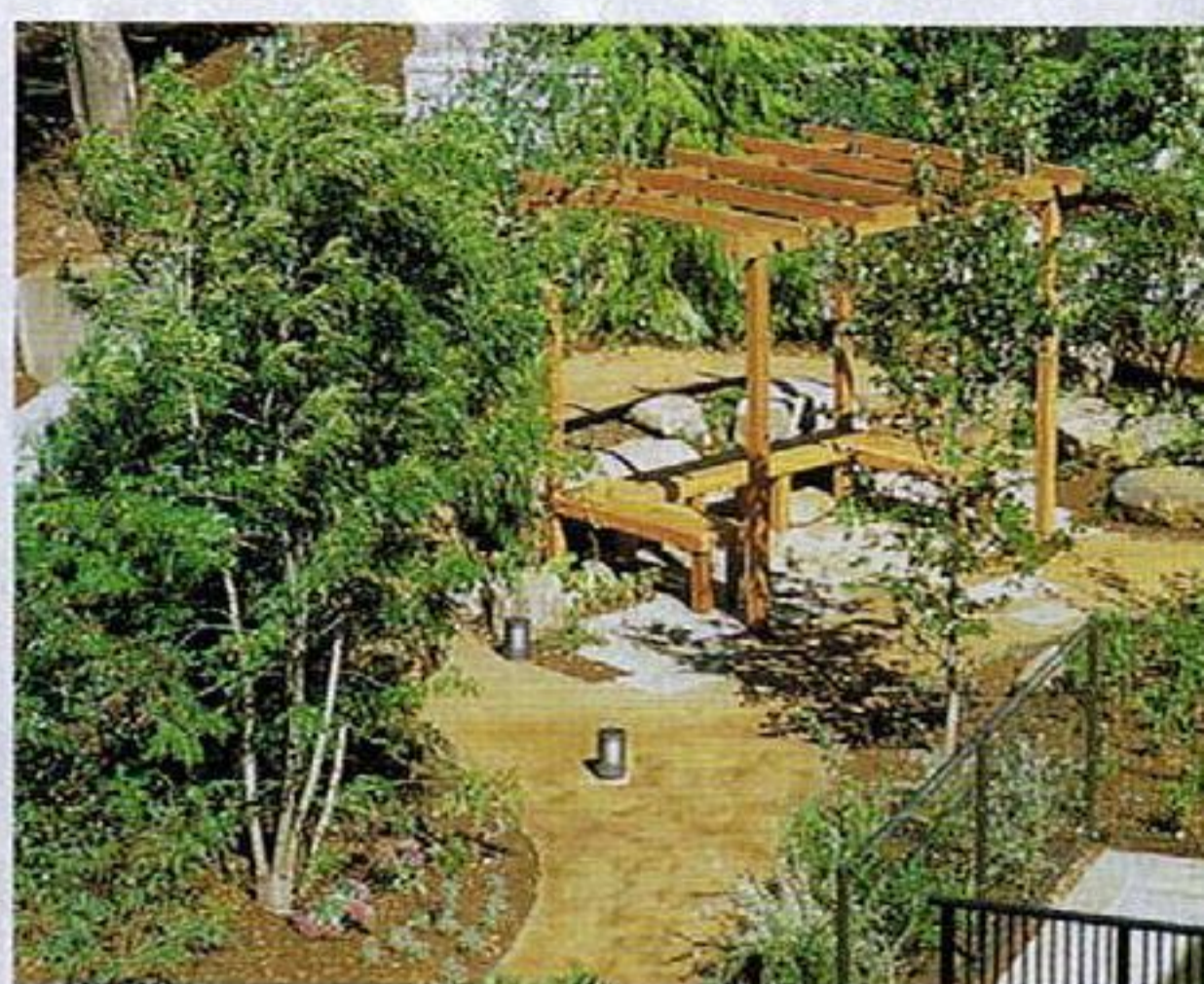
# ニューな部屋

## 敷地内には広々とした庭園が！ 好立地、重厚感も魅力のゆったり1K

取材・文／池田武史 撮影／飯田照明



303号室は約33㎡の1K。居室は約10畳の広さがあり、ベッドを置いてもゆとりがある。フローリングや壁紙は落ち着いた色調だ(室内写真はすべて303号室)

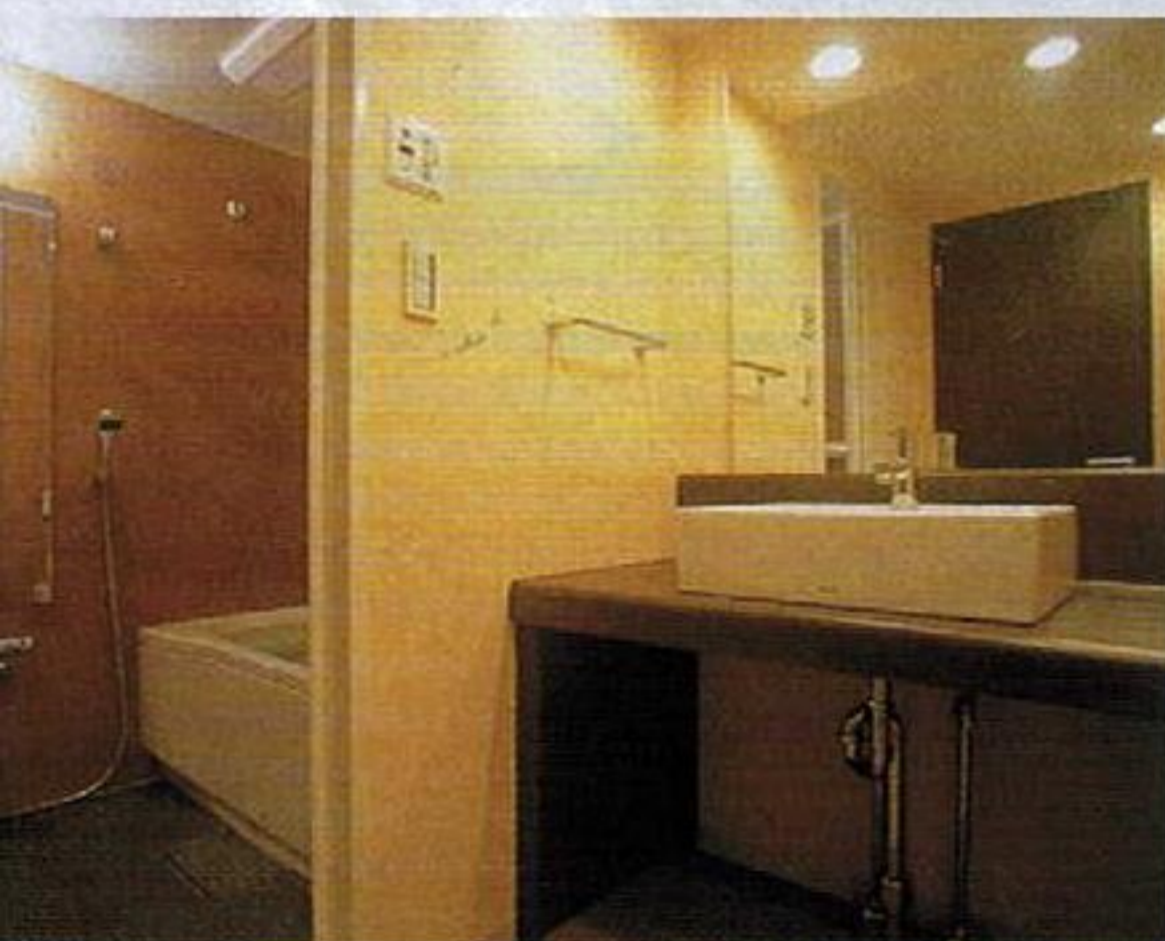


庭園を3階の廊下から見たところ。「まだ70%の完成度」と造園担当者。これから植物が成長すればさらに美しくなりそうだ

エントランスホールは落ち着いた雰囲気。オートロックで、録画機能付きの監視カメラも設置されている



重厚感のある外観。エントランスやゲートシャッター付き駐車場は地下1階にある



シンクも大きめで使いやすいキッチン。住戸玄関ホールとの間には扉がある



キッチンの収納スペース。上部が扉付きの収納庫で、カウンターの下部が棚になっている

洗面室にトイレと洗濯機置き場を配置。広めの洗面台や大きな鏡が使いやすい。バスは120cm×160cmの広さで、洗い場も広々。追い焚きが可能で、浴室乾燥機も付いている

目黒区平町の高台に完成したLanai桜坂は、「ガーデニングデザインマンション」をコンセプトに掲げている。敷地の20%ほどが庭園として整備されているほか、建物を囲むように植栽が。その内容は、シンボルツリーのしだれ桜や桂などの中高木が50本以上、低木や草本類を合わせると100種類以上のさまざまな植物が敷地を彩る。外構・造園を行った会社がマンション内に入居するため、メンテナンス面も安心だ。

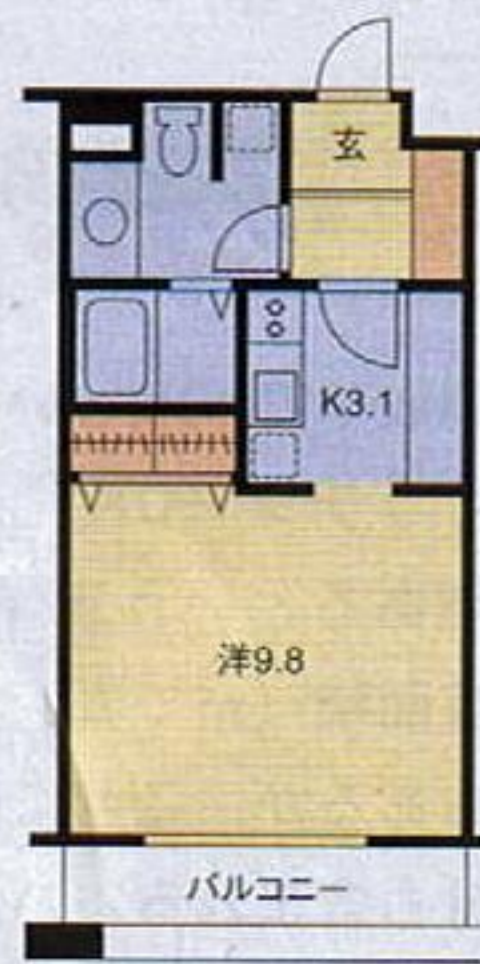
募集中の住戸は約33㎡の1K。居室

と水まわりをきっちりと分離した、奇をてらわない、使いやすいを第一に考えた間取りだ。壁の厚さなどの仕様や、システムキッチンなどの設備は分譲マンションクラス。特に目につくのは収納スペースで、キッチン前の棚などは、「使う立場」に立って設計されているという印象を受ける。

都立大学駅から徒歩5分。幹線道路からも近く、交通のアクセスは申し分ない。にもかかわらず静かな環境で、落ち着いた生活を送れそうだ。

### Lanai桜坂(ラナイ桜坂)

間取り/1K 専有面積/32.86㎡  
 礼金・敷金/2・2 募集戸数/9戸(全25戸)  
 竣工/2004年9月 設備・備考/BS・CSアンテナ、インターネット高速通信対応、エアコン、システムキッチン(ガス2口)、追い焚き機能付きセミオートバス、浴室換気乾燥機、TVモニター付きインターホン、ディンプルキーダブルロック、セキュリティシステム、オートロック、録画機能付き監視カメラ、駐車場(3万6750円、税込み) 入居時期/即入居可 交通/東急東横線都立大学駅徒歩5分 基本計画・デザイン監修/ウィ・アンド・エフ藤原益男  
 外構造園計画・設計・施工/グランスケープ松沢努 設計・監修・施工/藤木工務店東京支店 問い合わせ先/一成商会 ☎03(3724)6311



物件データは2004年10月12日現在